

پونکسیون کمري (Lumbar Panctur) LP

پونکسیون کمري به وارد کردن یک سوزن مخصوص نمونه گیری در ستون فقرات ناحیه کمر و کشیدن مایع مغزی نخاعی گفته می شود.

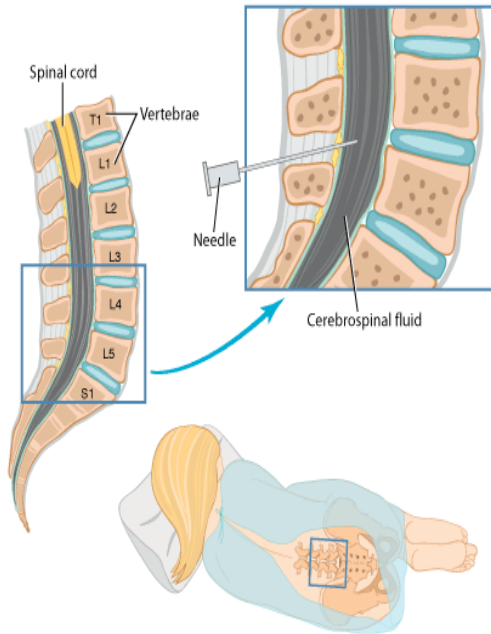
مایع مغزی نخاعی مایعی شفاف و بدون رنگ است که در بطن های مغزی تولید شده و در اطراف مغز و نخاع به گردش در می آید و وظیفه آن محافظت از مغز و نخاع است.

در پونکسیون کمري سوزن مخصوص در حد فواصل مهره های سوم و چهارم یا چهارم و پنجم کمري وارد فضای زیر عنکبوتیه می شود. طناب نخاعی در مهره اول کمري تمام می شود و وارد کردن سوزن به فضای بین مهره ای سوم و پایین

تر منجر به آسیب طناب نخاعی نمی شود. مایع مغزی نخاعی درون لوله ای جمع آوری و برای آزمایش به آزمایشگاه فرستاده می شود.

مایع مغزی - نخاعی به چه منظور گرفته می شود:

- تشخیص بیماری هایی مانند مننژیت و کشت میکروبی
- بررسی میزان قند و پروتئین
- تشخیص خونریزی در سیستم عصبی مرکزی
- تشخیص سلول های سرطانی
- اندازه گیری فشار داخل جمجمه
- در برخی اوقات از این روش برای تزریق برخی داروها به فضاهای دور مغز و نخاع نیز استفاده می شود

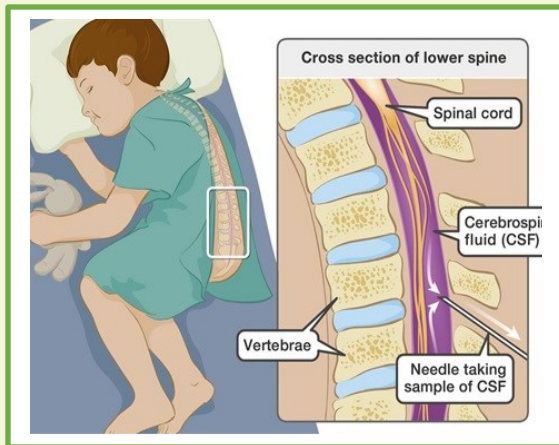




دانشگاه علوم پزشکی لرستان

بیمارستان شهید آیت اله مدنی

موضوع: پونکسیون کمري



واحد آموزش به بیمار

شماره تماس: 06633408898

داخلی 117-119-121

سایت بیمارستان: madani.lums.ac.ir

- پس از پایان کار پانسمان استریل کوچکی روی محل نمونه گیری قرار داده می شود
- پس از پایان کار بیمار باید 2 تا 3 ساعت به حالت خوابیده به پشت قرار گیرد.
- شایع ترین عارضه پس از انجام پونکسیون کمري سر درد است در صورت بروز سر درد کودک صاف خوابیده به پشت قرار گیرد تا شدت سردرد کاهش یابد.

وونگ درسنامه پرستاري کودکان. تهران: جامعه نگر سالمی. چاپ اول. 1401.

نحوه انجام پونکسیون کمري

- قبل از انجام پونکسیون کمري ابتدا از والدین کودک رضایت کتبی گرفته می شود.
- کودک را به پهلو خوابانیده و سر و زانوهای وی داخل قفسه سینه خم می شود و یا به صورت نشسته روی لبه تخت در حالیکه پاهای کودک آویزان است، قرارداده می شود.
- پس از ضد عفونی کردن محل، سوزن مخصوص نمونه گیری در محل مناسب وارد می شود. و مایع مغزی-نخاعی گرفته شده به آزمایشگاه ارسال می شود.